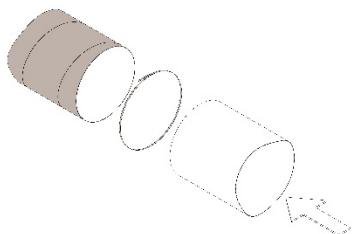
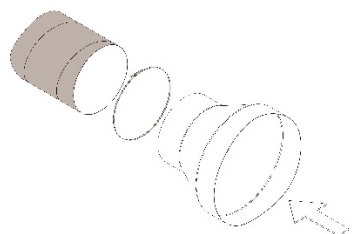


TILSLUTNINGSTYPER TIL INDBLÆSNINGSPOSER

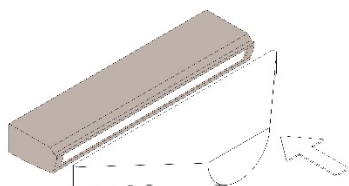
Designet på indblæsningsposen afhænger af den tilslutningstype, der er nødvendig for montering hos din kunde. Vi kan tilbyde følgende designs:



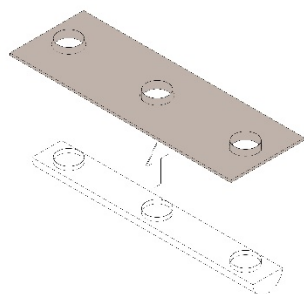
Tilslutning via studs med samme \emptyset -mål som indblæsningsposen.



Tilslutning via studs med \emptyset -mål forskellig fra indblæsningsposen.



Tilslutning direkte via ventilationsanlæg.



Tilslutning via overgang til loft, hvilket kun bruges ved indblæsningsposer i D-form.